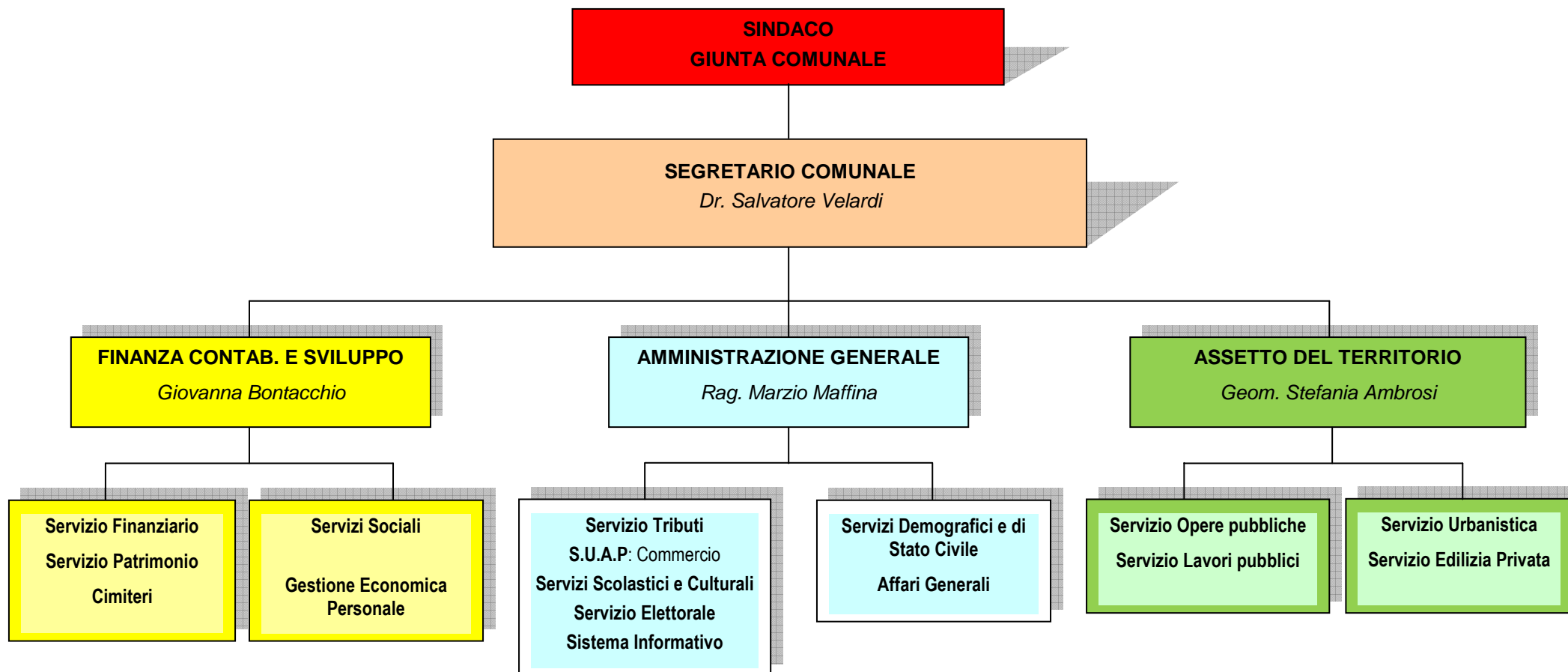




# COMUNE DI PEZZAZE

PROVINCIA DI BRESCIA



\*MM:->Organigramma e assetto organizzativo



# COMUNE DI PEZZAZE

PROVINCIA DI BRESCIA



## ASSETTO ORGANIZZATIVO

AREA	SERVIZIO	UFFICIO	PERSONALE ADDETTO	Categoria
<b>ASSETTO DEL TERRITORIO</b> <i>Geom. Stefania Ambrosi</i>	Opere pubbliche	Appalti	Collaboratore amministrativo	B3
	Lavori Pubblici	Manutenzioni, Protezione Civile		
	Urbanistica ed Edilizia Privata	Ufficio Tecnico		
<b>AMMINISTRAZIONE GENERALE</b> <i>Rag. Marzio Maffina</i>	Affari Generali	Archivio, Protocollo	Istruttore amministrativo	C4
		Segreteria, Contratti, Determine e Delibere, Albo on-line	Collaboratore amministrativo	B3
	Demografici	Anagrafe – Stato Civile - Leva	Istruttore amministrativo	C4
	Tributi locali	IMU – TaRSU - Votiva		
	Sistema informativo			
	Elettorale			
	Servizi scolastici e culturali	Pubblica Istruzione		
	SUAP	Commercio		
<b>FINANZA CONTABILITA' E SVILUPPO</b> <i>Giovanna Bontacchio</i>	Finanziario	Ragioneria		
	Servizi Sociali	Area Anziani e Minori		
	Cimiteri			
	Patrimonio			
	Gestione economica e giuridica del personale			